

Plus besoin d'être un constructeur chevronné pour profiter du réalisme d'un train rentrant sur votre avion!

Le système XPower ELR est complètement autonome et n'a pas besoin de réservoir d'air, de tringleries complexes, ni même d'un servo supplémentaire. Il suffit simplement de le visser en place et de le connecter au récepteur. Un cordon Y spécial est inclus et permet de n'utiliser qu'une seule voie sur le récepteur pour contrôler toute l'unité.

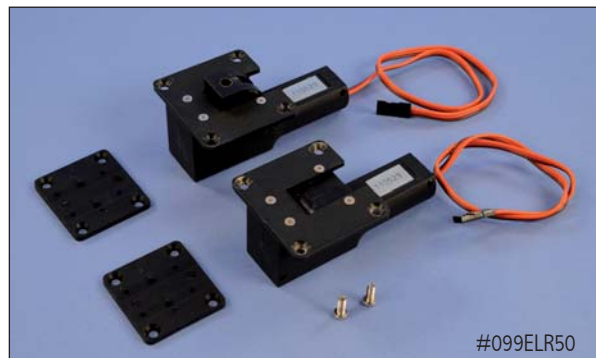
Points clés:

- Pignons d'entraînement en métal
- Support robuste en plastique chargé fibre de verre
- Moteur électrique intégré avec micro circuit-imprimé
- Protection intégrée sur-intensité.

Caractéristiques techniques:

- Alimentation: 4,8-6,0V
- Couple:
 - Sous 4,8V, 2,7kgxcm
 - Sous 6,0V, 3,0kgxcm
- Temps séquence et consommation:
 - Sous 4,8V, séquence 0,8", conso 350mA (1 unité)
 - Sous 6,0V, séquence 0,6", conso 300mA (1 unité)
- Enclenchement fonction protection sur-intensité: à partir de 2" et plus
- Température de fonctionnement: 0° ~ 50°C (cependant en-dessous de 10°C, la vitesse de fonctionnement diminue)
- Poids: train principal 54g (x2)
- Pour avions classe 40-50 GP ou EP d'une masse inférieure à 3kg.

TRAIN ELECTRIQUE ELR50 XPower XPower ELR50 ELECTRIC RETRACTS Contenu du set / Set content



#099ELR50

You don't need to be an experienced builder to enjoy a realistic retractable landing gear on your plane!

XPower ELR system is completely autonomous and does not need an air tank, complex linkages or even an additional servo. Simply bolt it to the plane and connect to the receiver.

Key points:

- Heavy duty fiberglass filled polyamid case
- Metal drive gear set
- Electric motor with integrated PC board circuit
- Integrated overcurrent protection

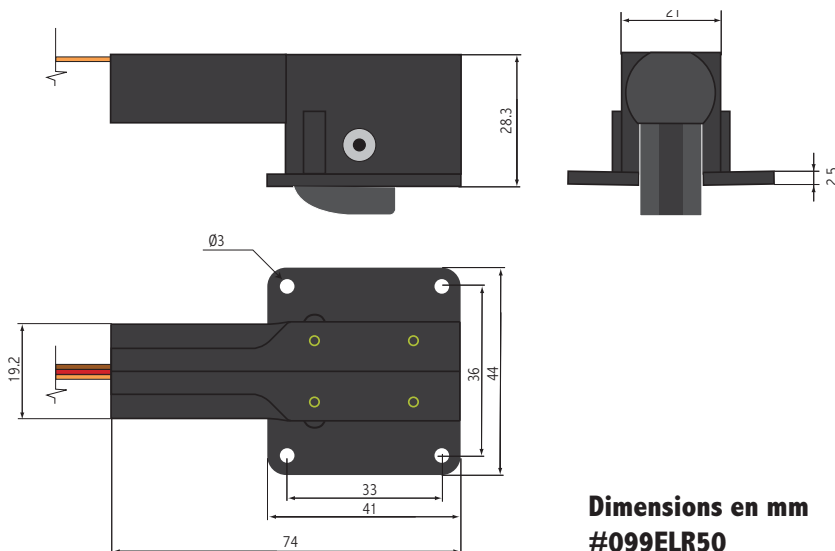
Specifications:

- Power supply: 4.8 to 6.0 V
- Torque:
 - 4.8-V, 2.7 kgxcm
 - 6.0-V, 3.0 kgx'cm
- Time sequence and consumption:
 - 4.8-V, sequence 0.8", current draw 350mA (1 unit)
 - 6.0-V, sequence 0.6", current draw 300mA (1 unit)
- Switching over-current protection function: from 2 «and more
- Operating temperature: 0° ~ 50°C (but below 10 °C the operating speed decreases)
- Weight: 54g main gear (x2)
- GP or EP Aircraft 40-50 class with a flying weight less than 3kg

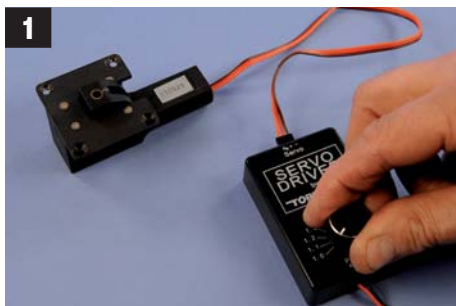
SET JAMBE DE TRAIN MAQUETTE CLASSE 40-60 40-60 CLASS SCALE OLEO STRUT SET



141AS4060 Option/Optional



Dimensions en mm
#099ELR50



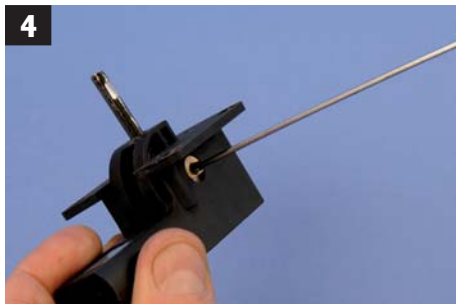
1 Sortir le train à l'aide d'un SERVO DRIVER (020SD).
Extend retract with the SERVO DRIVER (#020SD).



2 Faire des méplats sur la CAP des jambes de train 141AS4060.
Make a key area with a file on music wire adapter.



3 Visser la CAP dans le train...
Fix the adapter in the retract...



4 ...avec les vis Chc sans tête fournies avec les jambes.
...with hexagon socket set screws supplied with scale oleo strut.



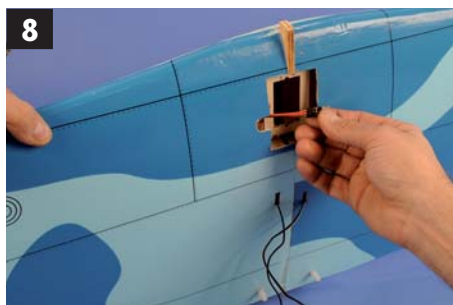
5 Présenter le fût sur la CAP..
Fit the strut on the adapter...



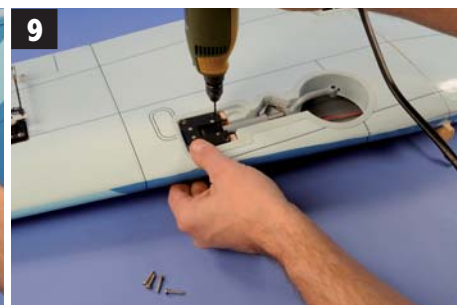
6 ..puis visser.
...then tighten the locking bolt.



7 Passer le cordon d'alimentation du train dans l'aile...
Route the retract power cord through the wing...



8 ...faire ressortir à l'endroit adéquat pour branchement vers le récepteur.
...pull the cable out of the wing towards the receiver.



9 Percer des trous de taille adéquate pour les vis de fixation que vous allez utiliser (non fournies).
Drill appropriately sized holes for the hardware you intend to use (not supplied).



10 Visser le train en place (nous recommandons des vis auto-tarandantes 2,9x16mm 1310516).
Attach the retract in place (we recommend to use self tapping screws 2,9x16mm #1310516).



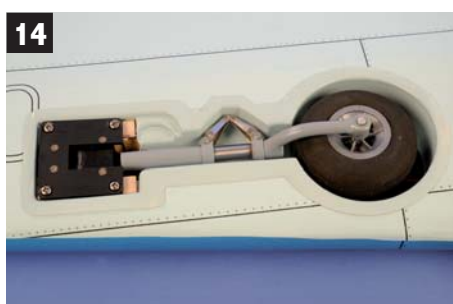
11 Ressortir le train avec le SERVO DRIVER.
Extend retract with the SERVO DRIVER.



12 Passer la roue dans l'axe, circlip côté extérieur...
Slip the wheel on the axle with the circlip pointing away from the strut...



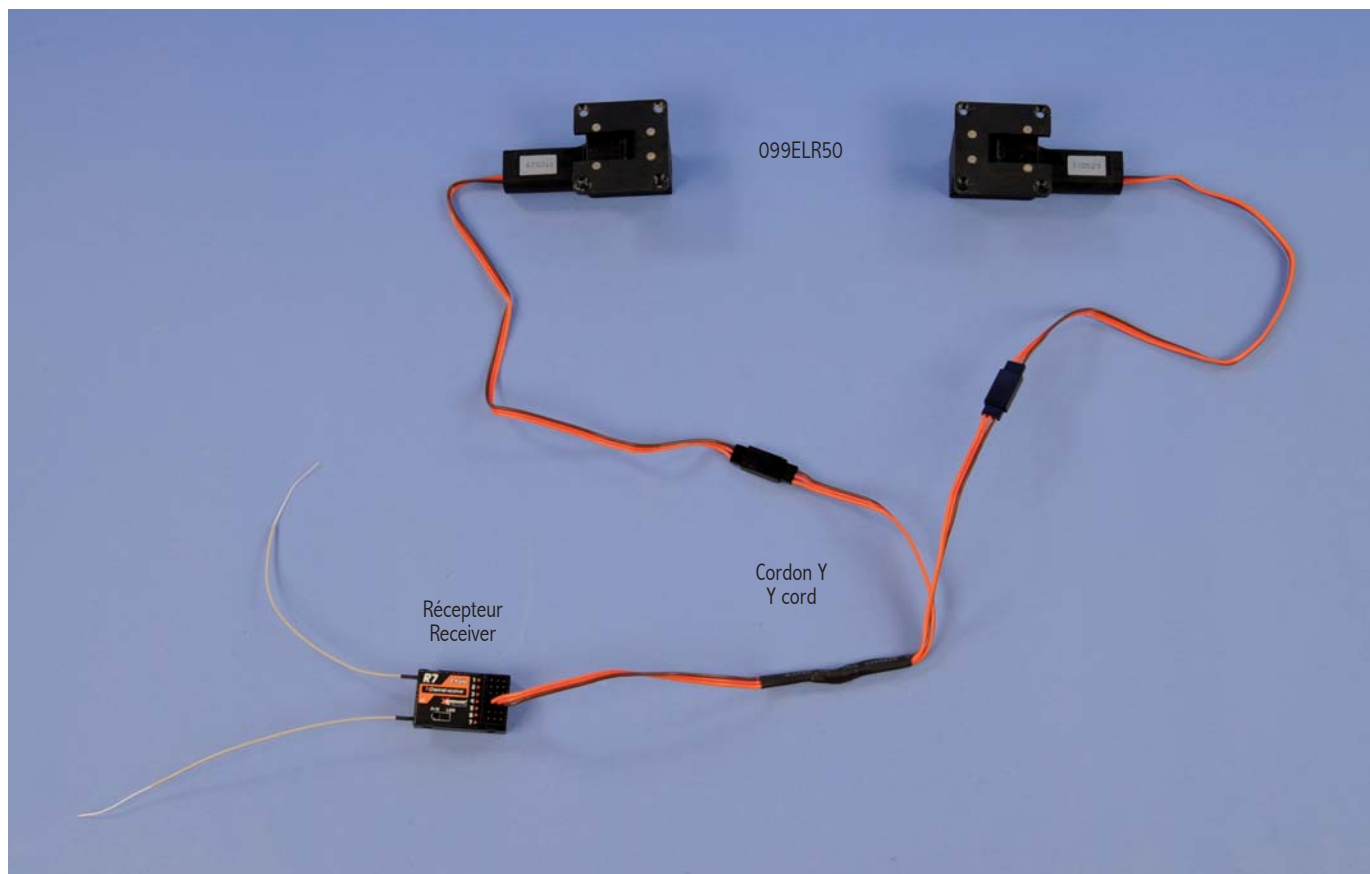
13 ...puis visser l'axe dans le train (utilisez chaque fois du frein filet style LOCTITE)
...then attach the axle to the gear and tighten the locking bolt (use LOCTITE threadlocker on every bolt)



14 Ajuster les réglages pour que le train et la roue rentrent parfaitement dans leur logement.
Adjust the fixtures for the leg and the wheel to fit perfectly into the gear well.



15 Faire plusieurs séquences sortie-rentree. Ajuster les réglages, si nécessaire.
Perform several sequences UP-DOWN to see if all is fine. Adjust if necessary.



Connection radio

- 1- Connecter le connecteur en provenance de chaque unité de train dans le cordon Y (non fourni).
- 2- Connecter le cordon Y sur la voie train rentrant de votre récepteur. Si la voie train rentrant est occupée, une voie auxiliaire peut être utilisée.

Radio connection

- 1- Plug the connector from each of the retract units into the 2 in 1 wire harness (not supplied).
- 2- Plug the single lead from the wire harness into the gear channel of your receiver. An auxiliary channel can be used if the gear channel is occupied.

Utilisation

Avant d'utiliser le train rentrant dans le modèle la première fois, contrôler qu'il n'y a pas d'obstacles dans les puits de roue qui pourraient empêcher le fonctionnement du train.

Mettre sous tension l'émetteur puis le récepteur. Utiliser l'inter du train ou un autre inter assigné à la rétraction du train et contrôler qu'il fonctionne correctement.

Si le sens de l'inter est opposé à la direction désirée, utiliser la fonction REVERSE de l'émetteur pour changer le sens de rétraction.

Si vous utilisez un système 2,4GHz, une fois que vous avez correctement réglé le sens de rétraction, soyez sûr d'appairer la radio avant le premier vol.

Operation

Before operating the retracts in the model for the first time, check that there are no obstructions in the wheel wells that could impede operation of the gear.

Turn on transmitter and then receiver. Use the gear or other assigned switch to activate the landing gear and check that it operates correctly.

If the switch direction is opposite of that desired, use the reversing function in the transmitter to change the retraction direction.

If using a 2.4GHz radio, once you have set the correct servo direction, be sure to rebind the system before flight.

Mesures de sécurité

C'est un produit sophistiqué pour le modélisme et pas un jouet !

Il doit être utilisé avec prudence et bon sens et demande des connaissances de base en mécanique. Le manquement à utiliser ce produit d'une façon sûre et responsable peut avoir pour conséquence des dommages au produit lui-même ou à toute autre propriété. Ce produit n'est pas prévu à l'usage des enfants sans surveillance d'un adulte. Le manuel du produit contient des instructions pour la sûreté, l'utilisation et l'entretien. Il est essentiel de le lire et de suivre toutes les instructions et avertissements du manuel avant l'assemblage, l'installation ou l'utilisation, afin de le faire fonctionner correctement et ainsi d'éviter les dommages ou blessures.

Période de garantie

La garantie exclusive TOPMODEL SAS garantit que le produit acheté est exempt de défauts dans le matériel et dans son exécution pendant une période d'un an à compter de la date d'achat par l'acheteur.

Safety precautions

This is a sophisticated hobby product and not a toy!

It must be operated with caution and common sense and requires some basic mechanical ability. Failure to operate this product in a safe and responsible manner could result in injury or damage to the product or other property. This product is not intended for use by children without direct adult supervision. The product manual contains instructions for safety, operation and maintenance. It is essential to read and follow all the instructions and warnings in the manual prior to assembly, setup or use, in order to operate correctly and avoid damage or injury.

Warranty period

Exclusive warranty TOPMODEL SAS warrants that the product purchased will be free from defects in material and workmanship for a period of one year from the date of purchase by the purchaser.

www.topmodel.fr

Distribué par / Distributed by:

TOPMODEL S.A.S.

Le jardin d'entreprises de SOLOGNE - F-41300 SELLES SAINT DENIS

©TOPMODEL 2011 V1-0 NOV 2011



Bons vols...
Good flights...